



Ma classe de découvertes
Année scolaire 2025/2026

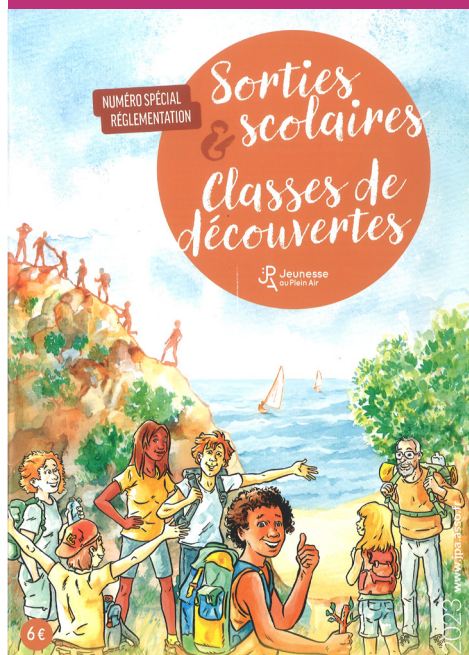
CLASSES ET SÉJOURS DE DÉCOUVERTES



La FOL 74 vous accompagne pour la réalisation de votre séjour en classe de découvertes.

Retrouvez-nous également dans le Catalogue National des structures d'accueil et d'hébergement labellisés par le Ministère de l'Éducation Nationale dans le cadre de l'opération « Jeune, nature, expérimentation ».





Le « Spécial réglementation : sorties scolaires & classes de découvertes » apporte des réponses juridiques, synthétiques et pratiques sur des sujets d'importance : tels que le rôle et la responsabilité juridique des acteurs, le régime des autorisations, les obligations administratives, la laïcité, les règles d'encadrement et de surveillance, la sécurité des élèves, les aspects logistiques, le financement, le transport, les activités, les déplacements, les sorties de territoire et les voyages à l'étranger, ou encore l'hébergement, la restauration collective, le suivi sanitaire, la relation avec les familles, sans oublier les assurances.

La diversité des thèmes abordés offre aux enseignants, qui sont au cœur des sorties scolaires et des classes de découvertes, la boîte à outils idéale répondant à leurs problématiques de terrain, à leurs questionnements et à leurs besoins.

PARTICIPER AU PROJET DE TRANSITION ÉCOLOGIQUE ET SOCIALE DÈS LE PLUS JEUNE ÂGE



Dans le cadre de la nouvelle phase de généralisation de l'éducation au développement durable du Ministère de L'Éducation Nationale, nous poursuivons notre engagement à impliquer les enfants dans la transition écologique aux côtés d'acteurs de leur territoire. Nos centres s'investissent dans une démarche éco-responsable et développent des outils et des partenariats permettant aux enfants d'être, à leur échelle, pleinement acteurs et actrices de la transition écologique.

L'école ailleurs permet :

- ✓ De bénéficier d'un moment privilégié pour apprendre à vivre et échanger en collectivité. A travers la classe de découvertes, l'objectif est de sensibiliser le jeune public à l'inclusion sociale et au vivre ensemble.
- ✓ La création et la pérennisation d'un lien entre les enfants et la nature, afin que leurs actions et réflexions quotidiennes et futures privilégient le respect de cette dernière.
- ✓ De découvrir les centres engagés dans une démarche de transition écologique et sociale qui sont des acteurs inscrits dans la dynamique de leur territoire : approvisionnement en circuits courts, établissement de partenariats avec des professionnels locaux.



POURQUOI PARTIR EN CLASSES DE DÉCOUVERTES AVEC LA FOL 74 RECONNUE ASSOCIATION COMPLÉMENTAIRE DE L'ÉCOLE ?

Chaque séjour est construit à partir de votre projet, sous forme d'un programme individualisé en cohérence avec le socle commun de connaissances, de compétences et de culture.

Avant le séjour

Nous travaillons avec vous en amont, et vous accompagnons tout au long de votre projet.

Nous nous chargeons d'effectuer les réservations spécifiques (sites de visites, prestataires d'activités...).

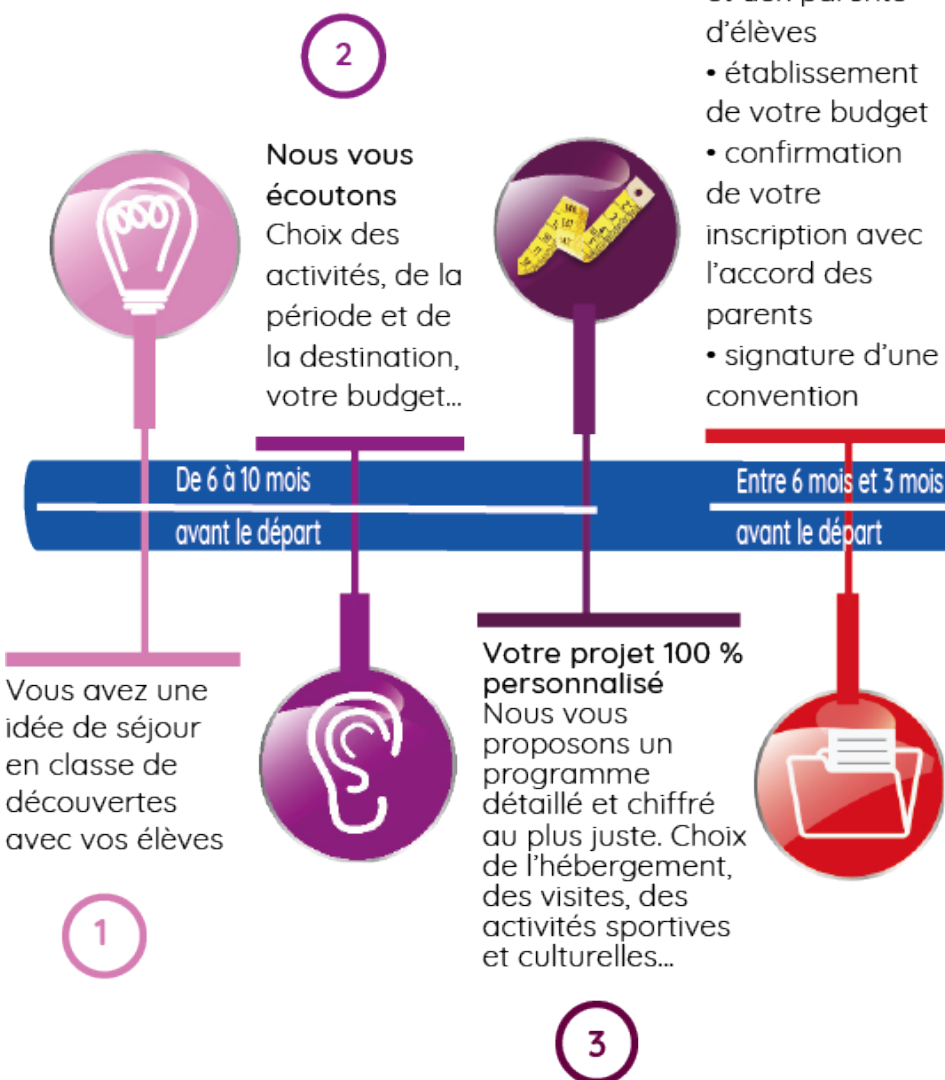
Nous vous convions aux réunions d'information dans le centre choisi : visite de la structure d'hébergement, rencontre avec l'équipe du centre et les intervenants.

Nous animons des présentations en classe auprès des enfants et également des parents.

4

Vous concrétisez le projet

- information au conseil d'école et aux parents d'élèves
- établissement de votre budget
- confirmation de votre inscription avec l'accord des parents
- signature d'une convention



Nous contacter :

classes@fol74.org

Anne PARENT : 04.50.52.30.11 / a.parent@fol74.org

Stéphanie TURC : 04.50.52.30.23 / s.turc@fol74.org

Pendant le séjour

Vous passerez un séjour serein, grâce à une vie quotidienne de qualité organisée par l'équipe du centre.

A votre service, elle est dirigée par un directeur/trice qui assure la coordination de la mise en œuvre de votre projet.

- rédaction du projet pédagogique
- demande d'autorisation de sortie auprès de l'Inspection de l'Education Nationale dans les délais impartis
- communication des documents nécessaires aux familles

6

Derniers préparatifs et mises au point éventuelles pendant le séjour

Confirmation de l'heure et lieu de départ avec le transporteur, éventuelles modifications à donner à l'IEN...



De 10 semaines à 15 jours
avant le départ

15 jours
avant le départ



Nous préparons ensemble votre séjour

Nous suivons le projet de la préparation au départ : conseils sur l'organisation et transmission des informations spécifiques (listes des élèves, des accompagnateurs, horaires...).
Vous avec les familles : collecte et vérification des documents administratifs

5



Nous réalisons ensemble un bilan

Vous réalisez le bilan compte-rendu du séjour.

7

Après le séjour

La facturation est établie en fin de séjour selon les conditions fixées dans la convention.

Nous nous adaptons dans la mesure du possible aux conditions de paiement du séjour.

Votre avis est essentiel. Un bilan est réalisé en fin de séjour et une fiche d'appréciation vous est adressée.

INFORMATIONS PRATIQUES

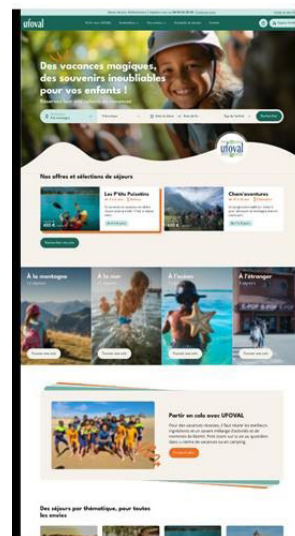
NOTRE GUIDE ENSEIGNANT

Il contient toutes les informations utiles pour préparer votre séjour (financement, santé, compte à rebours...). Il vous sera distribué lors des réunions de préparation ou sur simple demande. Vous pouvez également le consulter sur notre site internet.



NOTRE SITE INTERNET

Découvrez notre site internet www.fol74.org. Vous y trouverez des informations sur nos centres, les activités à réaliser, des exemples de séjours et un espace enseignant contenant les démarches et toutes les informations utiles à télécharger, pour vous faciliter l'organisation de votre séjour en classe de découvertes.



AVEC VOUS POUR VOUS GUIDER

Les séjours proposés dans cette brochure sont donnés à titre d'exemples. Vous êtes maître de votre projet. Vous pouvez donc en choisir la durée, ainsi que le contenu. N'hésitez pas à nous contacter. Nous sommes à votre disposition pour vous renseigner et vous aider à construire votre projet (guide et fiches pratiques, dossiers pédagogiques...).

LES RÉUNIONS DE PRÉPARATION

Comme chaque année, des réunions de préparation des séjours avec les responsables de nos structures d'accueil vous seront proposées en automne (classes de neige), en janvier (classes de mer) et en février/mars (classes vertes).

Retrouvez-nous également sur le site de La Montagne des Juniors



Rappel sur les subventions

> Subventions Départementales 2025 (sous réserve de confirmation pour 2026) :

Pour tous les séjours mentionnés dans cette brochure (classes de neige, classes de mer, classes vertes, séjours extérieurs au département) vous pouvez obtenir une subvention de votre Mairie et du Conseil Général :

Pour les classes « vertes » se déroulant en Haute-Savoie et Savoie :

- ▶ Durée minimum du séjour : 3 jours avec 2 nuitées obligatoires
- ✓ Montant de l'aide du Département : 10 € par jour et par élève

Pour les classes de neige se déroulant en Haute-Savoie et Savoie :

- ▶ Durée minimum de séjour : 3 jours avec 2 nuitées obligatoires
- ✓ Montant de l'aide du Département : 20 € par jour et par élève
- ✓ Pratique du ski obligatoire (fournir un descriptif du séjour avec les activités pratiquées)

Pour les classes de découvertes se déroulant hors Haute-Savoie et Savoie :

- ▶ Durée du séjour : comprise entre 3 jours minimum (soit 2 nuitées obligatoires) et 6 jours inclus maximum
- ✓ Montant de l'aide départementale : 7,50 € par jour et par élève
- ▶ Durée minimum de séjour : minimum 7 jours avec 6 nuitées sur place
- ✓ Montant de l'aide départementale : 10 € par jour et par élève, aide plafonnée à 10 € jours maximum

> Subventions Régionales pour le transport en car (sous réserve de confirmation pour 2026) :

Pour les classes de découvertes d'une durée minimum de 5 jours/ 4 nuits en Auvergne Rhône-Alpes, nous consulter.

Plateau des Glières La Métralière



À 1500 m d'altitude, sur le Plateau des Glières, réserve Natura 2000 et haut lieu de la résistance durant la Seconde Guerre Mondiale, La Métralière propose une découverte active du milieu montagnard au printemps comme en hiver, au cœur d'un des plus vastes domaines de ski nordique de Haute-Savoie.

Arâches

Creil'Alpes



Le centre Creil'Alpes est situé à 1140 mètres d'altitude sur les hauteurs du village d'Arâches, à proximité de la station des Carroz. C'est le centre idéal pour la pratique d'activités sportives et de découverte, de la maternelle au CM2 et l'organisation de classes bleues (natation).

Le Semnoz-Annecy Les Puisots



À 6 km d'Annecy, en pleine forêt du Semnoz, le centre des Puisots dont les chalets ont été entièrement rénovés en 2023, s'ouvre sur une vaste clairière à 800 m d'altitude. Il offre un cadre calme et sécurisant pour le déroulement d'activités de découverte.

Les Houches Montvauthier



À 950 mètres d'altitude, à proximité de Chamonix, le chalet de Montvauthier offre un paysage de haute montagne. C'est le point de départ idéal pour la découverte des plus beaux sites et réserves naturelles d'Europe.

St Jean d'Aulps L'Isle d'Aulps



L'Isle d'Aulps, au cœur du village de Saint Jean d'Aulps, permet la découverte du patrimoine de la vallée d'Aulps et du milieu montagnard préservé, au printemps comme en hiver.

Les Carroz d'Arâches Neig'Alpes



Le centre Neig'Alpes est situé à 1150 m d'altitude, au cœur du village des Carroz. Il permet d'accéder à de nombreuses activités sportives et de découverte.

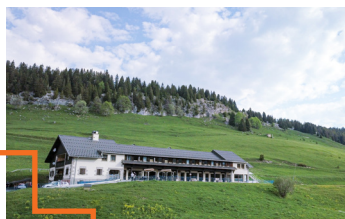


Piscine sur le centre

NOS CENTRES À LA MONTAGNE

SEJOURS CLASSES MATERNELLES

Plateau des Glières La Métralière



Découverte de la faune et de la flore du Plateau des Glières : jeu sur la faune de la tourbière et des animaux de la forêt (hiver et printemps), petit jeu d'orientation, visite d'une ferme d'alpage, initiation au ski nordique et raquettes, jeux de neige...

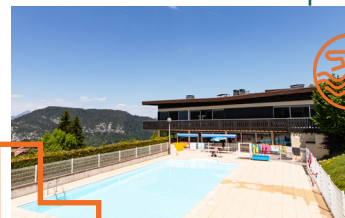
Le Semnoz-Annecy Les Puisots



Développement sensoriel et moteur des plus petits : rallye sur les 5 sens, rallye photo en forêt, jeu d'orientation, parcours de motricité en hauteur, permis trottrinettes, mini ferme...

Arâches

Creil'Alpes



Découverte du milieu montagnard : rallye (animal mystère) dans la petite forêt du centre, mur d'escalade abrité sur place, piscine chauffée, trottrinettes, vastes espaces de jeux extérieurs.



Les Issambres Les Myrtes



Rallye photos à la découverte de la flore méditerranéenne, land'art sur la plage, balade découverte sur le sentier des douaniers, pêche à pied.

St Raphaël Les Colombes



Taussat

Castel Landou

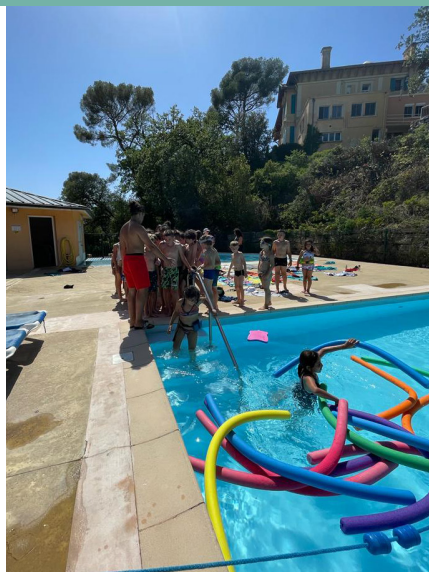


Rallye photos pour se repérer dans Taussat, pêche à pied et découverte des animaux dans un bassin tactile, découverte des ports de Taussat, la plage dans tous ses états : collecte d'éléments naturels, land'art, atelier sur les 5 sens, contes de la mer.



CLASSES «SAVOIR NAGER»

« Permettre à chacun de pouvoir nager en sécurité, dès le plus jeune âge est une des priorités de l'enseignement d'éducation physique et sportive. Dans cette perspective, l'Ecole apporte une contribution majeure à l'acquisition de l'aisance aquatique. Elle est particulièrement visée pour les enfants de moins de 7 ans. Son acquisition est plus largement un objet d'enseignement incontournable pour tout élève non nageur, quel que soit son âge, dans la perspective de l'acquisition du savoir-nager en sécurité. Le parcours de formation de l'élève se traduit par des situations de découverte et d'exploration du milieu aquatique et la découverte de nouveaux équilibres : propulsion, se déplacer, s'immerger, se laisser flotter. Le parcours se poursuit au cycle 2 par des temps d'enseignement progressifs et structurés, afin de permettre la validation des attendus, notamment se déplacer dans l'eau sur une quinzaine de mètres sans appui et après un temps d'immersion. »(cf circulaire natation 2022).



Les Issambres

Les Myrtes



St Raphaël

Les Colombes



Taussat

Castel Landou



Nous vous proposons de réaliser ces différents parcours ou de les compléter dans les piscines agréées de nos centres lors d'un séjour en Classes Bleues.

Que ce soit à la montagne, à la mer, ou à l'océan, vous pourrez mener votre projet en toute sécurité, dans un environnement de qualité.

Programme de séances de natation avec MNS et découverte du milieu naturel.

Arâches

Creil'Alpes





ESCALADE ET DÉCOUVERTES

Pratiquer l'escalade et la randonnée, accéder à la Mer de Glace par le train du Montanvers, découvrir la faune et la flore alpestres dans le parc de Merlet, ainsi que le travail de l'eau sur la roche aux Gorges de la Diosaz.



LA MONTAGNE À LA CARTE

Découverte des caractéristiques du milieu montagnard : faune, flore, forêt, lecture de paysage. Activités sportives : randonnée, escalade sur mur équipé, VTT, natation (piscine découverte chauffée).

Arâches

Creil'Alpes



Les Carroz d'Arâches

Neig'Alpes



CLASSES



CYCLE DE L'EAU GLACIERS ET RESSOURCES NATURELLES

Comprendre les phénomènes liés au cycle de l'eau, à ses différentes exploitations et à la formation des glaciers, prendre conscience des effets néfastes du réchauffement climatique sur l'environnement : Gorges de la Diosaz, glacier des Bossons, sentier géologique des glaciers, montée à la Mer de Glace par le train du Montanvers.



Les Houches

Montvauthier

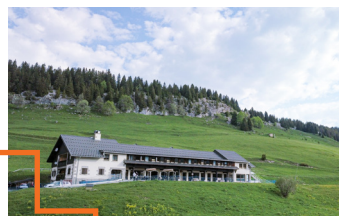


VERTES



Plateau des Glières

La Métralière



Transmettre des valeurs fortes aux élèves autour de l'environnement et l'histoire du plateau des Glières. Partir à l'aventure avec l'aide de «Benoit le chamois» qui vous guidera à l'aide d'outils ludiques et pédagogiques, créés par nos soins, pour que les enfants apprennent par eux-mêmes.

Découvrir le plateau autrement et repartir avec le livret réalisé pendant le séjour.

St Jean d'Aulps L'Isle d'Aulps



LE GÉOPARK CHABLAIS UNESCO -

Randonnée au lac des Ecoles pour y étudier les tourbières, découverte de la Dranse, du lac de Montriond, afin de comprendre l'histoire glaciaire de la vallée. Pour compléter le séjour : les gorges du Pont du Diable, la visite du Domaine de Découverte de la Vallée d'Aulps et d'une fruitière.



AU TEMPS DU MOYEN ÂGE

Le Domaine de Découverte de la Vallée d'Aulps permet de se projeter à l'époque médiévale : visite des expositions et du centre d'interprétation, ateliers médiévaux (création d'armoiries, secrets de l'herboriste et du jardinier, mesures et constructions au Moyen Âge, atelier du copiste, les enluminures...), activité poney/équitation au centre équestre voisin du centre, banquet médiéval à l'Isle d'Aulps, veillées contes. **Une véritable immersion médiévale.**

AU FIL DE L'AULPS

Randonnée au lac de Montriond, afin d'étudier la formation du lac et l'histoire glaciaire de la vallée. Possibilité de sortie en kayak sur le lac de Montriond (lecture de paysage), découverte de la Dranse et visite des Gorges du Pont du Diable pour une étude active du travail de l'eau sur la roche. Découverte des richesses naturelles du milieu (plantes comestibles, diversité de la faune).



Le Semnoz-Annecy Les Puisots



Les chalets d'hébergement des Puisots ont été entièrement rénovés en 2023 dans le respect des normes «éco responsables» avec des installations pensées pour l'accueil des maternels..



ACTIVITES MOTRICES ET SENSORIELLES

Diverses activités telles que le permis trottinette/ vélo, le parcours de motricité en hauteur, le rallye sur les 5 sens et le rallye découverte permettent le développement sensoriel et moteur des enfants.



DÉCOUVERTE D'UNE FORÊT DE MONTAGNE

Intervention d'un guide ONF permettant la présentation d'une forêt de montagne, randonnées découvertes faune/flore avec un accompagnateur montagne, jeu de piste en forêt...

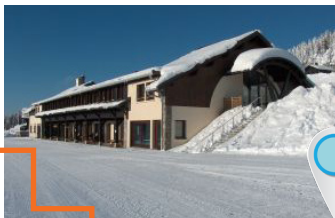


SKI NORDIQUE

Exemple de séjour de 5 jours
sur la base de 20 élèves

275€

Plateau des Glières
La Métralière



- Accueil en pension complète du lundi déjeuner au vendredi déjeuner
- 5 séances de 2 h de ski nordique sur la base d'un BE pour 12 élèves maximum
- L'accès aux pistes
- La location du matériel (skis, bâtons, chaussures)
- Le transport aux pistes (un aller/retour par jour)
- L'assistance sanitaire et l'assurance
- Une gratuité enseignant par classe

Possibilité de pratiquer le biathlon (devis sur demande)

CLASSES





DÉCOUVERTE DU MILIEU MONTAGNARD ET DE SON PATRIMOINE

Découvrir la montagne dans toute sa diversité : le milieu naturel protégé lors de balades en raquettes, l'histoire médiévale de la vallée d'Aulps en participant à des ateliers thématiques, les métiers de la montagne (rencontre avec un pisteur secouriste)...

St Jean d'Aulps

L'Isle d'Aulps



DE NEIGE



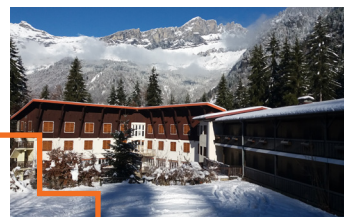
TRAPPEURS EN HAUTE-SAVOIE

Au milieu d'une nature préservée, découvrir le milieu montagnard par la pratique du ski nordique, lors d'une sortie en chiens de traineau, de balades en raquettes avec un accompagnateur montagne, de construction d'igloo et de jeux de neige.



Les Houches

Montvauthier



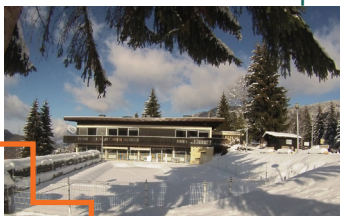
Plateau des Glières

La Métralière



Arâches

Creil'Alpes



Les Carroz d'Arâches

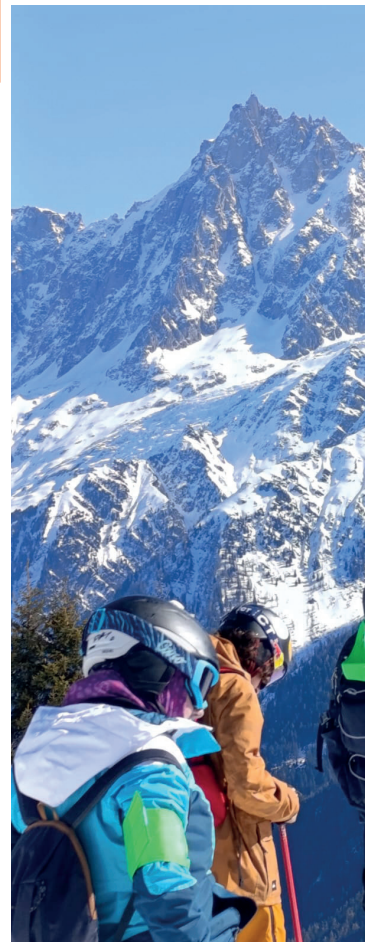
Neig'Alpes



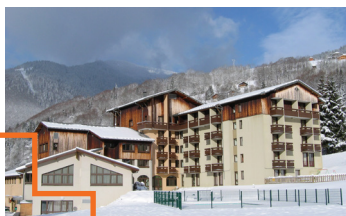
SKI ALPIN

Exemple de séjour de 5 jours sur la base
de 20 élèves

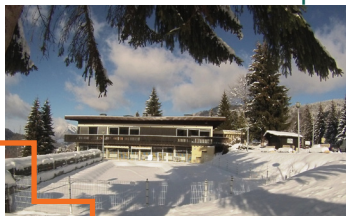
- ▶ Accueil en pension complète du lundi déjeuner au vendredi déjeuner
- ▶ 5 séances de 2 h de ski alpin sur la base d'un BE pour 12 élèves maximum
- ▶ L'accès aux remontées mécaniques
- ▶ La location du matériel (skis, bâtons, chaussures, casques)
- ▶ Le transport aux pistes (un aller/retour par jour)
- ▶ L'assistance sanitaire et l'assurance
- ▶ Une gratuité enseignant par classe



St Jean d'Aulps
L'Isle d'Aulps



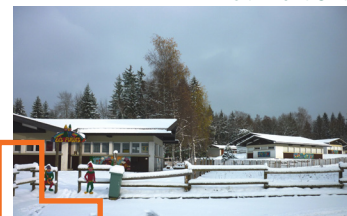
Arâches
Creil'Alpes



Les Carroz d'Arâches
Neig'Alpes



Le Semnoz-Annecy
Les Puisots



LA MONTAGNE EN HIVER

Découvrir la montagne en hiver grâce à des activités de pleine nature et au plaisir de la glisse : ski de fond, sorties raquettes, sortie chiens de traîneau, jeux de neige, construction d'igloo.

Découvrir également une station village grâce à un jeu de piste et appréhender un métier de la montagne avec l'intervention en veillée d'un pisteur secouriste.



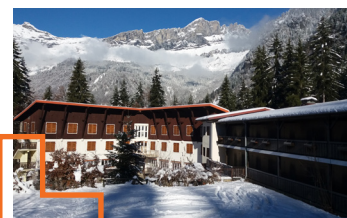
AU PAYS DU MONT-BLANC

Découvrir les spécificités du milieu de la haute montagne en hiver grâce à des activités de pleine nature : sortie en raquettes sur les traces des animaux, construction d'igloo, découverte du métier de musher par des activités pratiques, théoriques et



Les Houches

Montvauthier



manuelles autour des chiens de traîneau, jeu de piste à la découverte du vieux village de Servoz, montée à la Mer de Glace, visite du musée des cristaux à Chamonix...



La FOL 74 a fait le choix de travailler avec l'École de Ski Française pour les raisons suivantes :

- ✓ La qualité de l'enseignement (réunion en début de saison, réactivité...).
- ✓ Les compétences travaillées, autres que les habiletés motrices (la sécurité, l'entraide, l'autonomie, le perçu et le ressenti, l'équilibre, les appuis...).
- ✓ Une approche éducative du milieu montagnard (adaptation de la faune et de la flore, l'impact de l'homme sur son milieu...).

Tous ces critères représentent un acquis pour les élèves qui dépasse le simple apprentissage sportif.

NOS CENTRES À L'OCEAN

Piriac Sur Mer

Le Razay



Dans un parc de 5 hectares, « Le Razay » se situe à Saint-Sébastien, village proche de La Turballe, quatrième port de pêche français. Il est au cœur de la presqu'île guérandaise, entre terre et mer. Le centre est situé à 800 mètres de la plage.



Taussat

Castel Landou



Castel Landou est idéalement placé au bord du Bassin d'Arcachon, avec un accès direct à la plage, dévoilant un fabuleux panorama. Ancien château du début du siècle, le centre possède également une piscine chauffée.

NOS CENTRES À LA MER

St Raphaël

Les Colombes



A 3 km du centre de Saint-Raphaël, le centre « Les Colombes » est situé dans un cadre de verdure dominant la baie de Saint-Raphaël.

Les Issambres

Les Myrtes



A 300 mètres de la plage, le centre « Les Myrtes » est implanté aux Issambres dans un parc à la végétation méditerranéenne à proximité de Sainte-Maxime et de Saint-Tropez.



CLASSES DE MER

NATATION ET DÉCOUVERTES

Apprentissage de la natation dans la piscine du centre (encadrement MNS agréé Education Nationale).
Nombre de séances et programme à définir en fonction du projet de l'enseignant. Découverte du littoral par le sentier des douaniers, des ports de pêche et de plaisance.



St Raphaël

Les Colombes



Les Issambres

Les Myrtes



DÉCOUVERTE DU MILIEU MARIN

Découvrir la région en restant en contact avec l'eau : les différents types de ports, les calanques de l'Esterel, la rencontre avec un pêcheur, le sentier des douaniers, la pêche à pied sur l'île Ste Marguerite pour vivre une véritable expédition naturaliste, la faune et la flore sous-marines au Musée océanographique à Monaco.

VOILE OU KAYAK ET DÉCOUVERTES

Apprentissage de la voile (nombre de séances en fonction du projet de l'enseignant), découverte du milieu méditerranéen (flore, faune), balade sur le sentier des douaniers au Dramont, ports de pêche et de plaisance.



Taussat

Castel Landou



MER ET DUNES

Pêche à pied, élaboration d'un aquarium avec observation et réapprovisionnement tout au long du séjour, étude de l'ostréiculture. Découverte du domaine de Certes (anciens marais salants et réservoir piscicole, ornithologie), étude de la marée et de son influence, ascension de la Dune du Pilat.



AU GRÉ DU VENT

Pratiquer la voile et comprendre l'influence des marées. Étudier le vent (fabrication de cerfs-volants, anémomètre).

Découvrir Taussat sous forme de jeu de piste, pêche à pied, élaboration d'un aquarium et classification des animaux pêchés, comparer port de pêche ou ostréicole et port de plaisance.



L'IDENTITÉ DU BASSIN D'ARCACHON

Appréhender l'identité multiple du Bassin : pêche à pied, étude de l'ostréiculture, sortie à la journée avec tour du Bassin en bateau et montée au phare du Cap-Ferret, l'océan à vélo via les pistes cyclables, le parc ornithologique du Teich, la criée d'Arcachon, la Dune du Pilat, soirée contes de la mer ou danses traditionnelles.

ENVIRONNEMENT ET DÉVELOPPEMENT DURABLE

Comprendre l'écosystème du Bassin d'Arcachon : le phénomène des marées, le vent et les incidences sur la côte, la pêche à pied. Nombreux ateliers d'observation du milieu vivant. L'impact de l'homme sur la nature par son métier (ostréiculture...). A l'aide de photos : réflexions, débats sur les différentes énergies, l'eau, l'alimentation, la biodiversité, sensibilisation aux gestes éco-citoyens.

Piriac Sur Mer

Le Razay



DÉCOUVRONS L'ESTRAN

Apprendre par l'observation et développer une démarche scientifique à partir d'une réflexion collective. Constaté l'impact de l'homme sur son environnement, de l'estran à l'aquarium, de la table au compost, pêche à pied et au carrelet, land'art sur la plage, les marais salants de Guérande, le port de pêche de la Turballe, visite d'un sardinier.



DÉCOUVERTE DU PATRIMOINE NATUREL ET CULTUREL LOCAL

Les milieux marins : l'estran, les marais salants. La découverte se fait par de petites expériences scientifiques. La pêche à pied, la visite de l'Océarium du Croisic. Les activités humaines : étude des ports de pêche (Piriac-sur-Mer, La Turballe), des ports de plaisance (Piriac, Lérat), visite d'une ferme aquacole, étude du fonctionnement des salines, visite des chantiers navals de St Nazaire...



ON MET LES VOILES

Connaître, comprendre et agir en fonction des éléments : les effets du vent. Adapter ses déplacements à différents types d'environnement : activité de glisse dans un milieu particulier (séances de voile encadrées par des moniteurs BE). Visite du moulin à vent de Kerbroué, fabrication de cerfs-volants.





LA FOL ET L'ÉCOLE



FORMATIONS

LaFOL 74 est fortement engagée dans la formation à destination des enseignants ou auprès des établissements scolaires : PSC1, ateliers artistiques, pratiques numériques, animations pédagogiques autour du cinéma, formation des délégués d'élèves, autour du sport avec l'USEP ou pour les classes de découvertes.



RENCONTRES SPORTIVES ET ÉDUCATIVES

L'Union sportive de l'enseignement du premier degré (USEP) organise des activités sportives pour les enfants de l'école publique, de la maternelle à l'élémentaire, en appui de l'éducation physique et sportive (EPS) dispensée par les professeurs des écoles. L'USEP organise des rencontres sportives et associatives proposées sur le temps scolaire et hors temps scolaire. La mixité garçons-filles est de règle, au même titre que l'inclusion des enfants en situation de handicap. Mouvement pédagogique, l'USEP met les outils conçus pour ses rencontres à la disposition de tous les enseignants et contribue à leur formation, en lien avec l'Éducation Nationale.

CLASSES DE DÉCOUVERTES

Un service dédié aux classes de découvertes, accompagnant chaque enseignant dans l'élaboration de son projet, de manière personnalisée et en cohérence avec le socle commun de connaissances, de compétences et de culture.



CULTURE CINÉMATOGRAPHIQUE

Grâce à son réseau de salles de cinéma et à son circuit itinérant, la FOL 74 permet aux établissements scolaires d'accéder aux œuvres du 7ème art. École et cinéma : dispositif d'éducation aux images et de découverte de toutes les composantes du cinéma.

PROJETS CULTURELS

La FOL 74 met à disposition des écoles des outils pédagogiques qui donnent sens aux apprentissages : spectacles vivants, expositions, mallettes pédagogiques, documentations...



PARCOURS CITOYEN

La FOL 74 accompagne les enseignants dans une démarche éducative et citoyenne : dispositifs sur le devoir de mémoire, sur les droits de l'enfant, les Semaines d'Éducation contre les Discriminations et le Racisme, les Cartes de la Fraternité, pour sensibiliser les élèves aux valeurs républicaines.



NOS ACTIONS ÉDUCATIVES



AUTRES DÉCOUVERTES

Vous avez reçu dans votre école le catalogue «Classes de découvertes» de la Ligue de l'Enseignement, dans lequel vous découvrirez de nombreuses destinations.

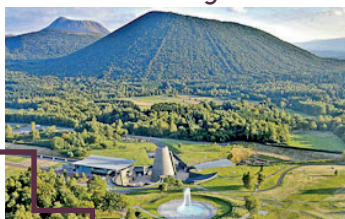
Nous sommes votre principal intermédiaire si vous souhaitez réaliser un séjour présenté dans ce catalogue.

Normandie



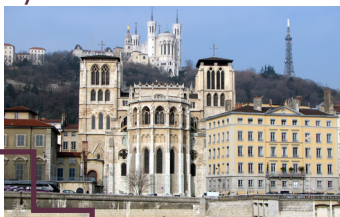
Découvrir une activité sportive en apprenant à utiliser l'énergie du vent par la pratique du char à voile. Immersion dans l'univers des pirates et des corsaires : Saint-Malo, Granville, voyage sur les îles Chausey (chasse au trésor). Engager une démarche citoyenne à partir des lieux de mémoire de la Seconde Guerre Mondiale : Mémorial de Caen, plages et musée du débarquement à Arromanches.

Les volcans d'Auvergne



Découverte du volcanisme et des multiples phénomènes qui l'accompagnent (éruptions, cratères, coulées de lave...). Découverte du patrimoine (château de Muriol...). Visite de Vulcania : le parc européen du volcanisme.

Lyon



Découverte des différents quartiers de Lyon, riches de monuments et de bâtiments symboles : la Croix-Rousse, le Vieux Lyon, le parc de la Tête d'Or, l'opéra... Mais aussi des visites axées sur l'art et la culture (musée des Beaux-Arts et des Arts contemporains...).

La caverne du Pont d'Arc



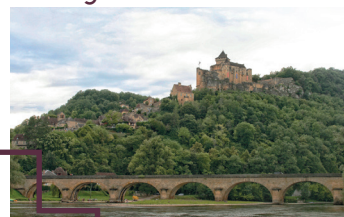
Inscrite au patrimoine mondial de l'Unesco, la grotte abrite un ensemble d'œuvres d'art uniques au monde par son ancienneté (36000 ans), son envergure et ses multiples qualités picturales dans un état de conservation exceptionnel. Venez découvrir les premiers chefs d'œuvres de l'humanité par le biais d'ateliers spécifiques (l'art pariétal, la parure, la chasse, le feu...).

Paris



Initiation à la vie parisienne et découverte de ses richesses culturelles, ses institutions, ses monuments, ses quartiers. Nous concevons ensemble votre programme et nous chargeons de toutes les réservations.

Dordogne -Préhistoire



Découvrir le passé et faire un véritable voyage dans le temps en alternant visites de sites et ateliers du patrimoine. De la Préhistoire au Moyen-Age, le Périgord offre de nombreuses possibilités de découvertes : l'art pariétal (Lascaux, les Eyzies), l'habitat troglodytique dans les falaises, les châteaux forts de la vallée de la Dordogne (Beynac, Castelnaud...).

NOS CENTRES VOUS ACCUEILLENT EN FAMILLE



LES GENEVRIERS À ST RAPHAËL

Implanté sur les collines boisées de Valescure, au pied des contreforts de l'Estérel, Saint-Raphaël offre 36 km de littoral abritant criques et calanques. La Résidence est composée de gîtes et d'appartements confortables de 2 à 6 personnes. Vous y trouverez le calme, la tranquillité et la douceur de vivre...

L'ISLE D'AULPS À ST JEAN D'AULPS

Au cœur du Geopark Unesco du Chablais, la Vallée d'Aulps offre une situation privilégiée pour profiter de tous les plaisirs de la montagne dans une nature protégée, des hauteurs d'Avoriaz jusqu'au Lac Léman. Le Village Vacances est composé de chambres de 2 à 6 personnes avec balcon et sanitaires privés. Sur place vous bénéficiez d'une piscine extérieure chauffée et en hiver de la location de matériel de ski.



LE RAZAY À PIRIAC SUR MER

Agréable station balnéaire, Piriac-sur-mer, petit village de caractère, est situé à la pointe de la presqu'île guérandaise entre le Golfe du Morbihan et la Côte d'Amour. À 800 mètres de la plage, dans un parc d'environ cinq hectares, le centre propose un accueil à la semaine en village de plein air (chalets et mobil-homes).



COLONIES DE VACANCES



Des copains, du fun, de l'aventure et des découvertes....

